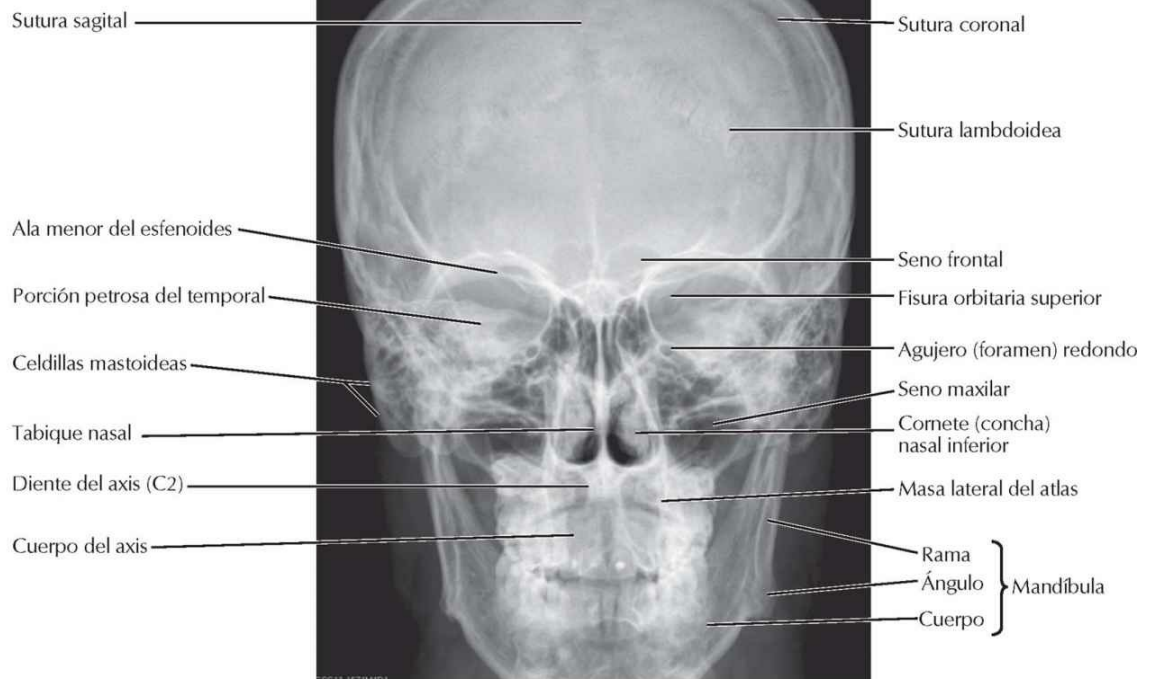


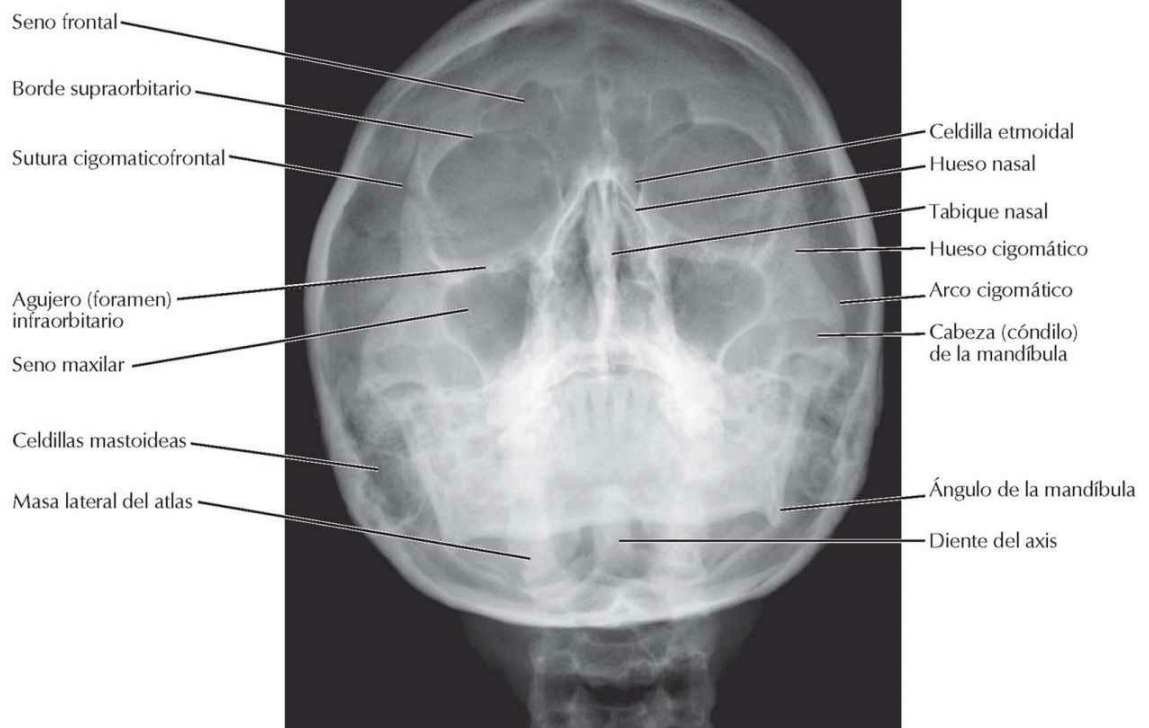
Cráneo: radiografías

Véase también lámina 11

Proyección posteroanterior

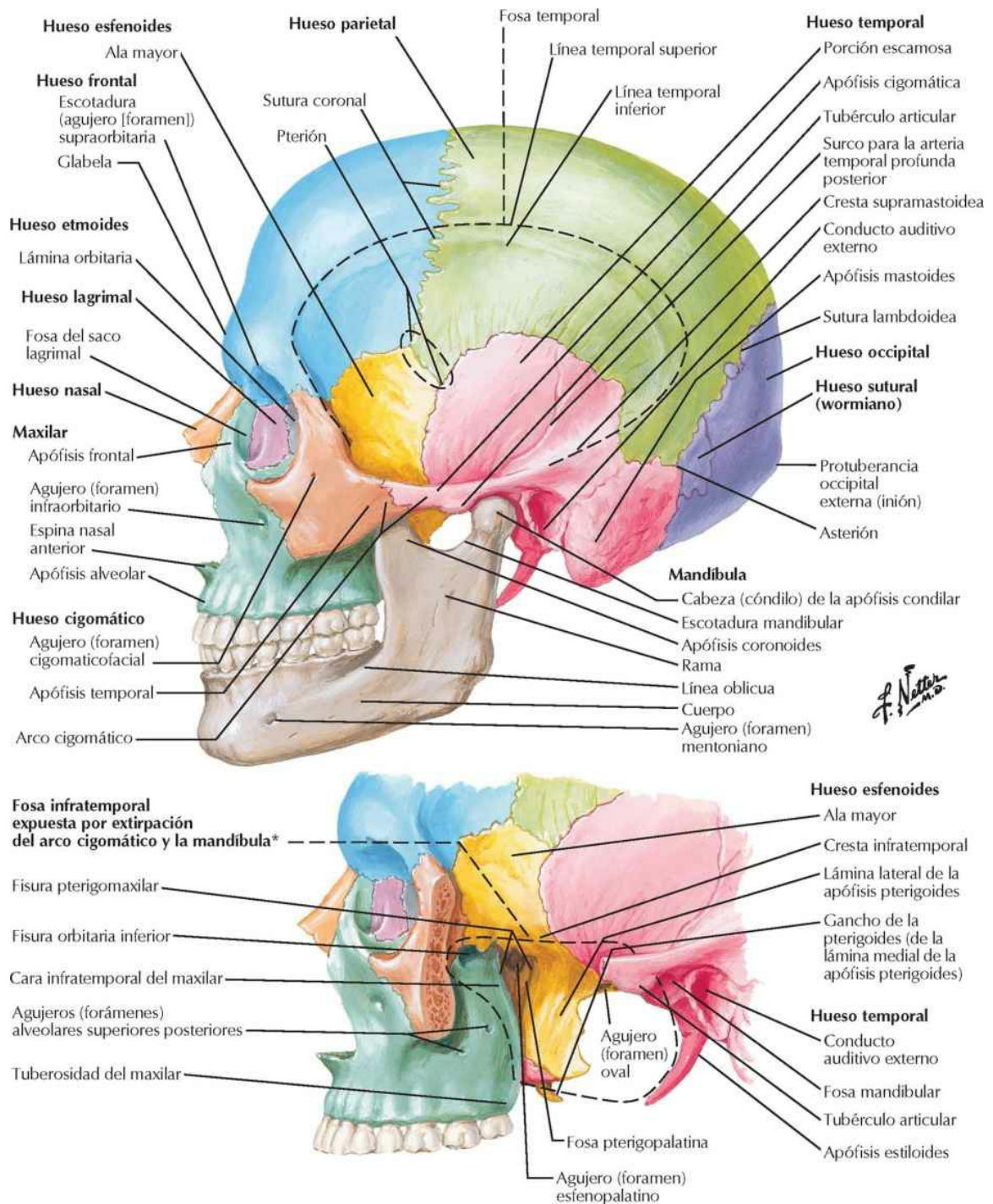


Proyección de Waters



Cráneo: visión lateral

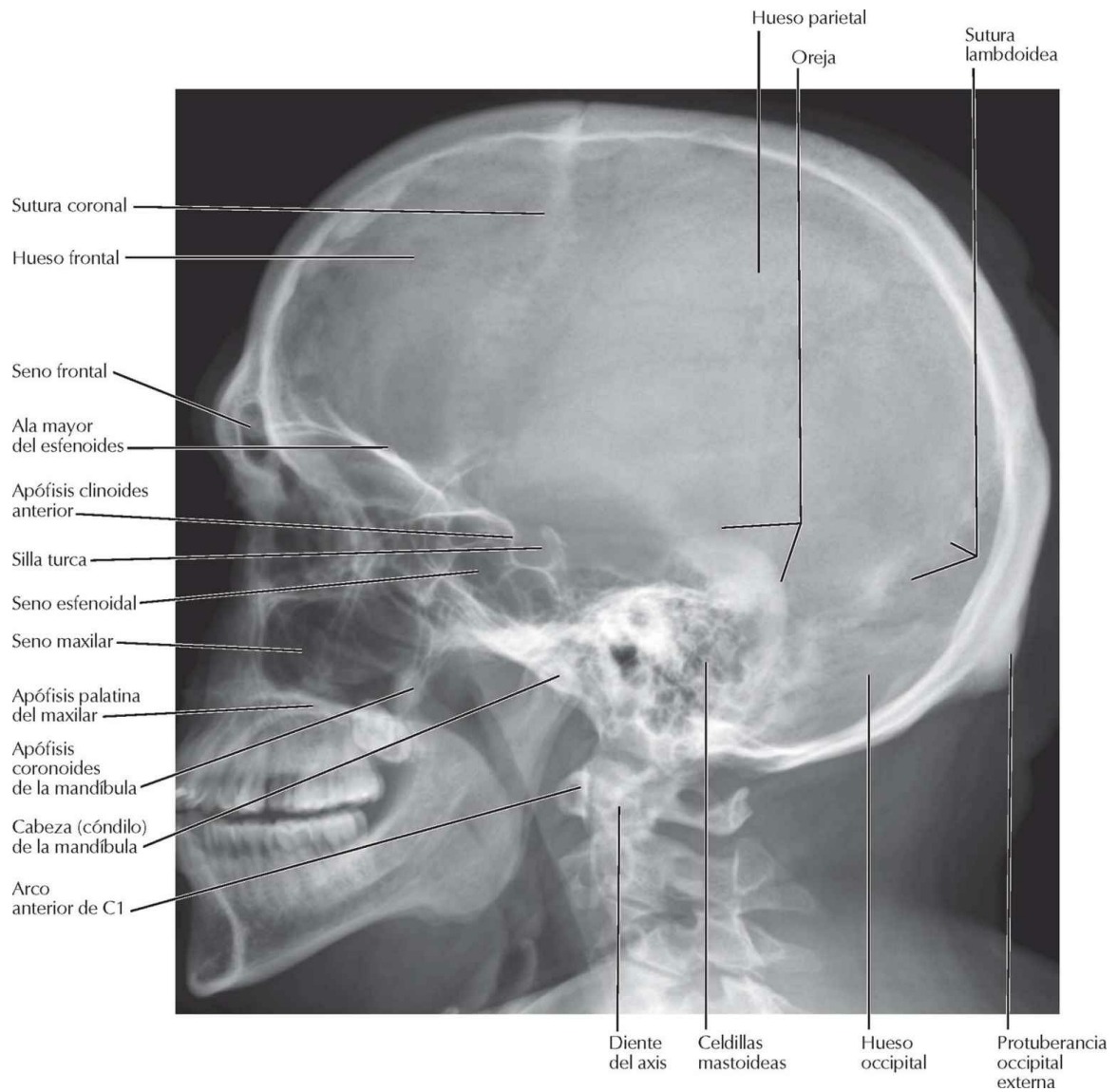
Véanse también láminas 14, 15, 22



*Superficialmente, la apófisis mastoides forma el límite posterior.

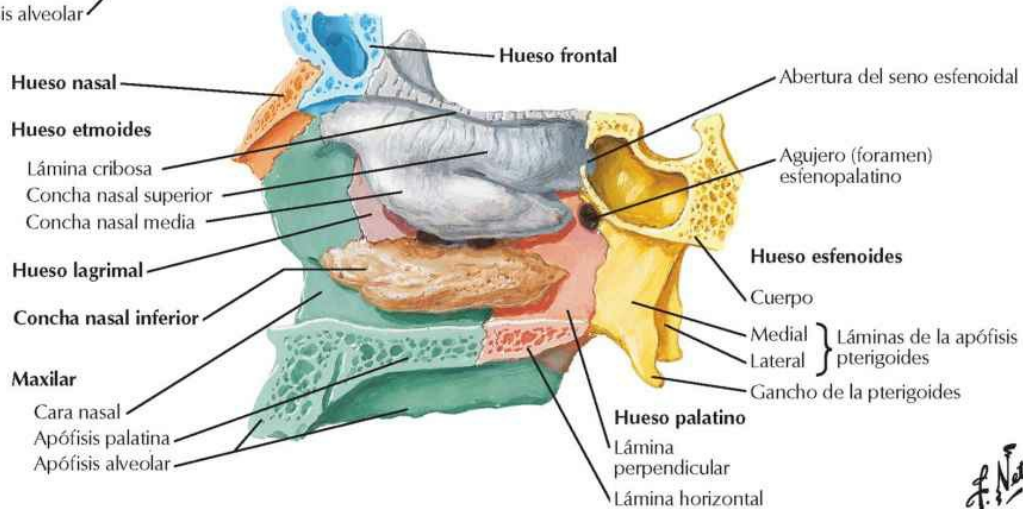
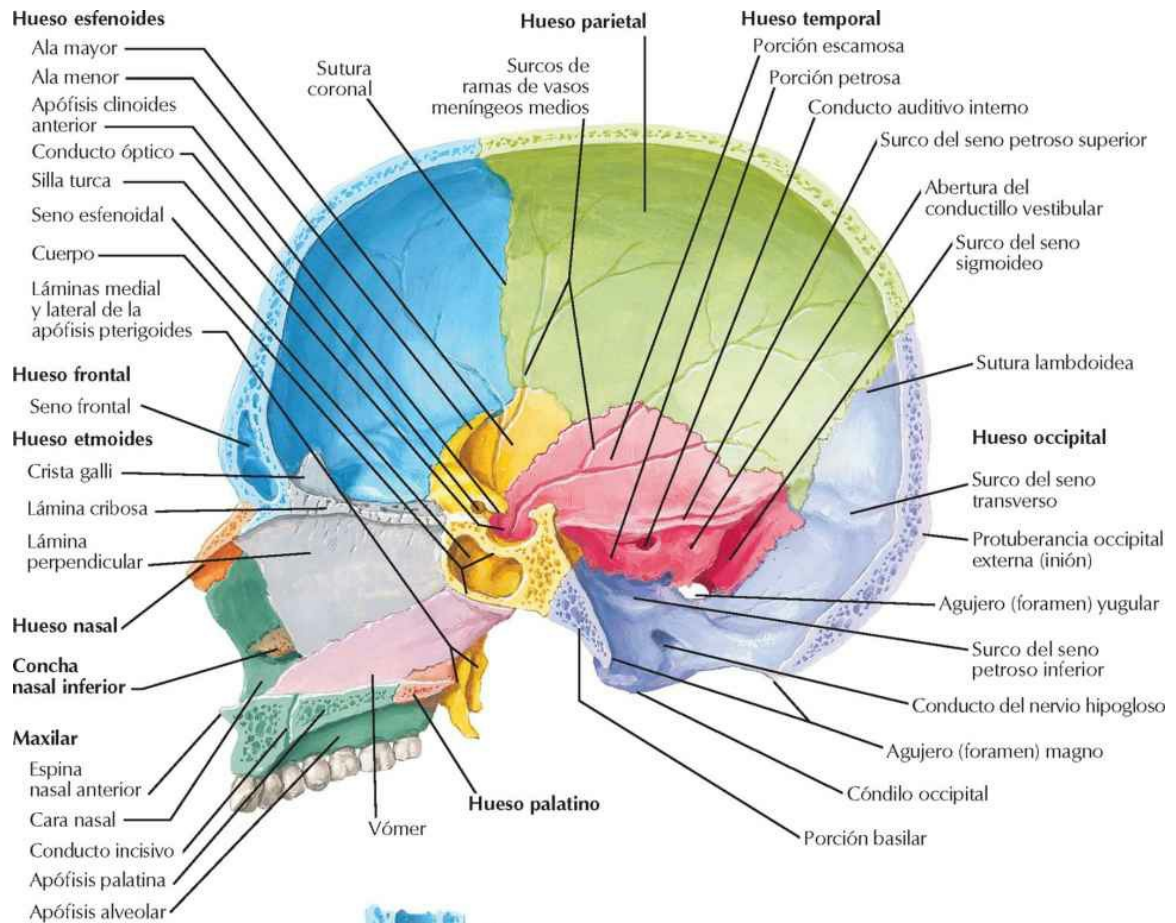
Cráneo: radiografía lateral

Véase también lámina 15



Cráneo: sección sagital media

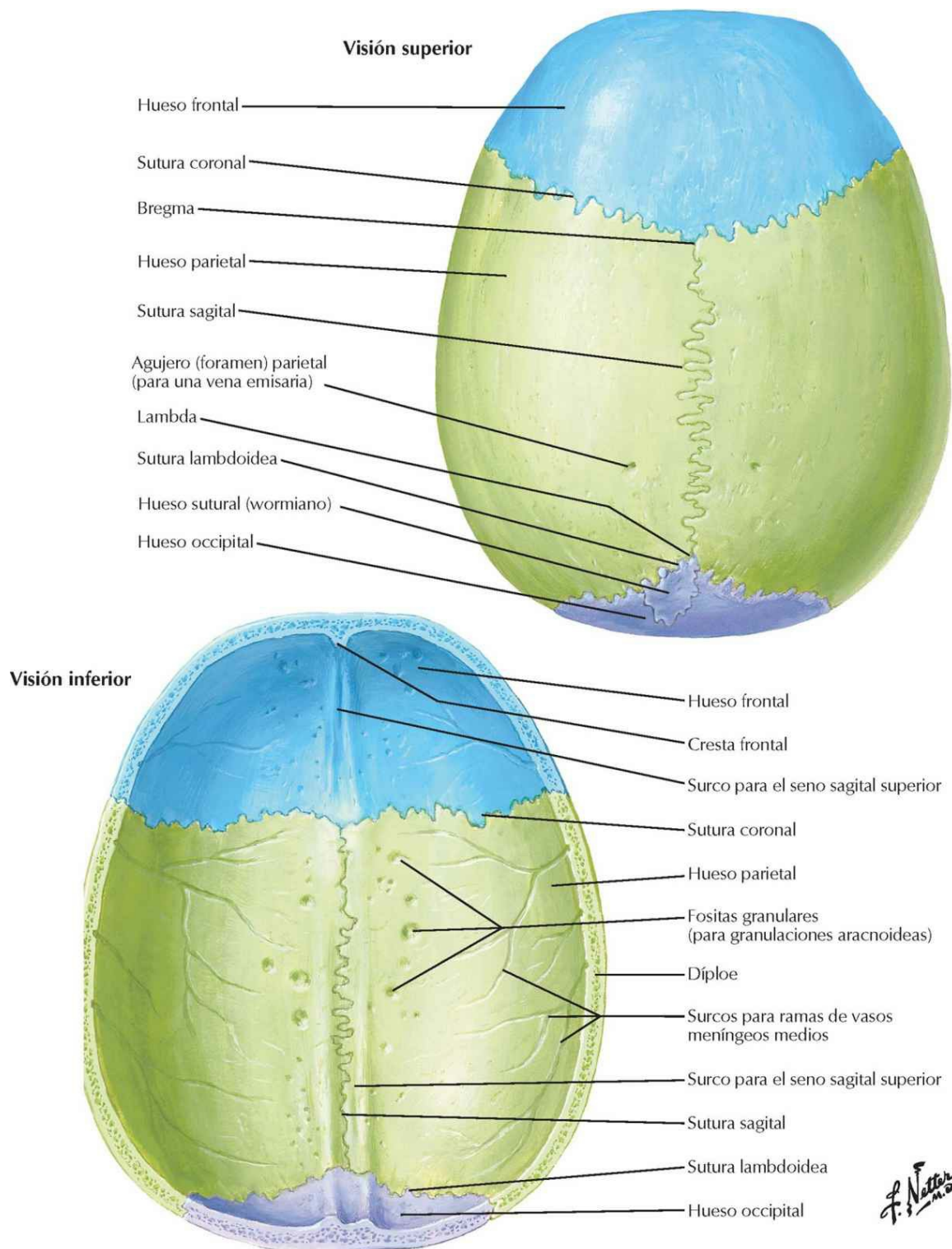
Véanse también láminas 44, 46



Visión de la pared nasal lateral con el tabique nasal extirpado

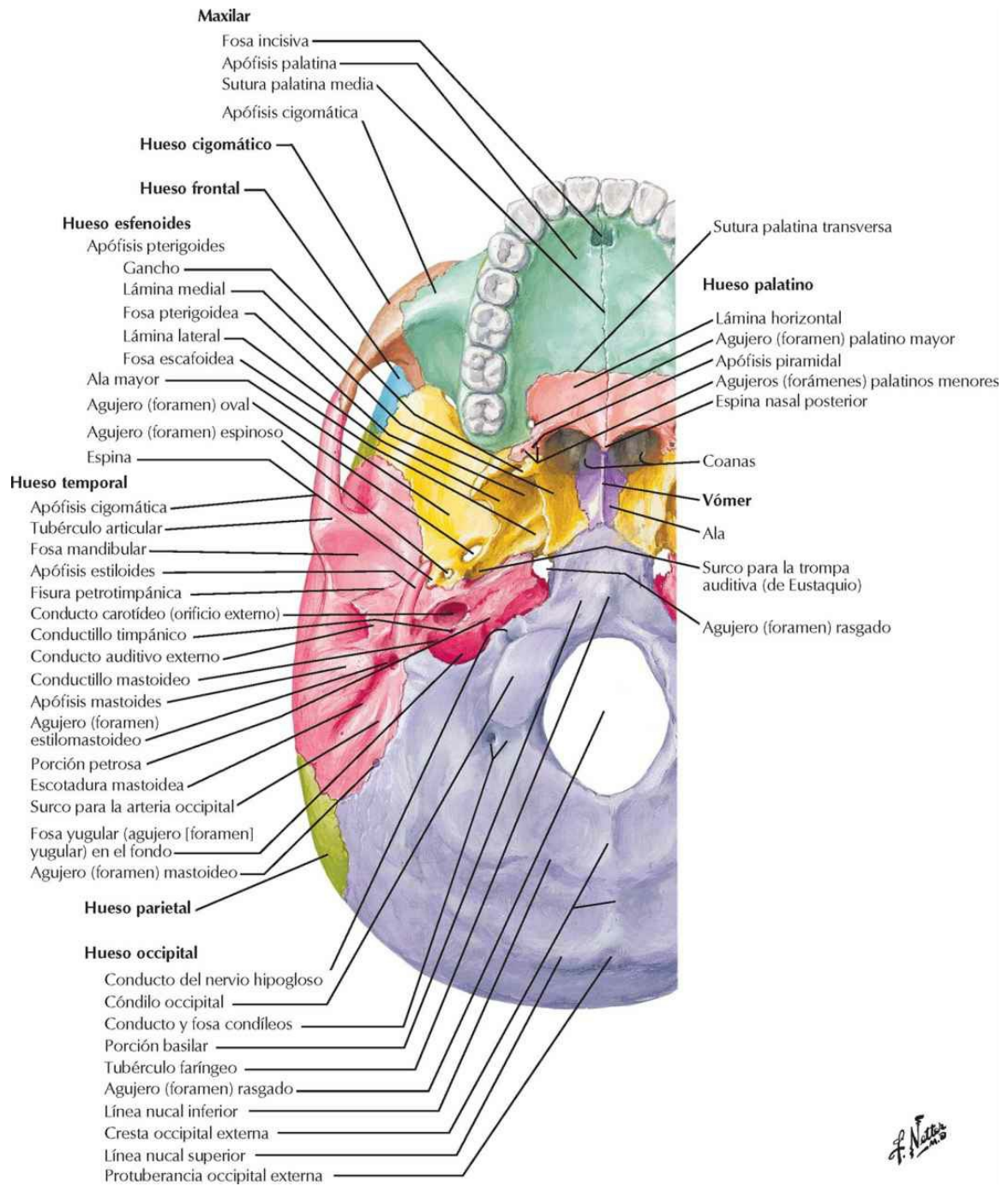
Calvaria

Véanse también láminas 111, 112



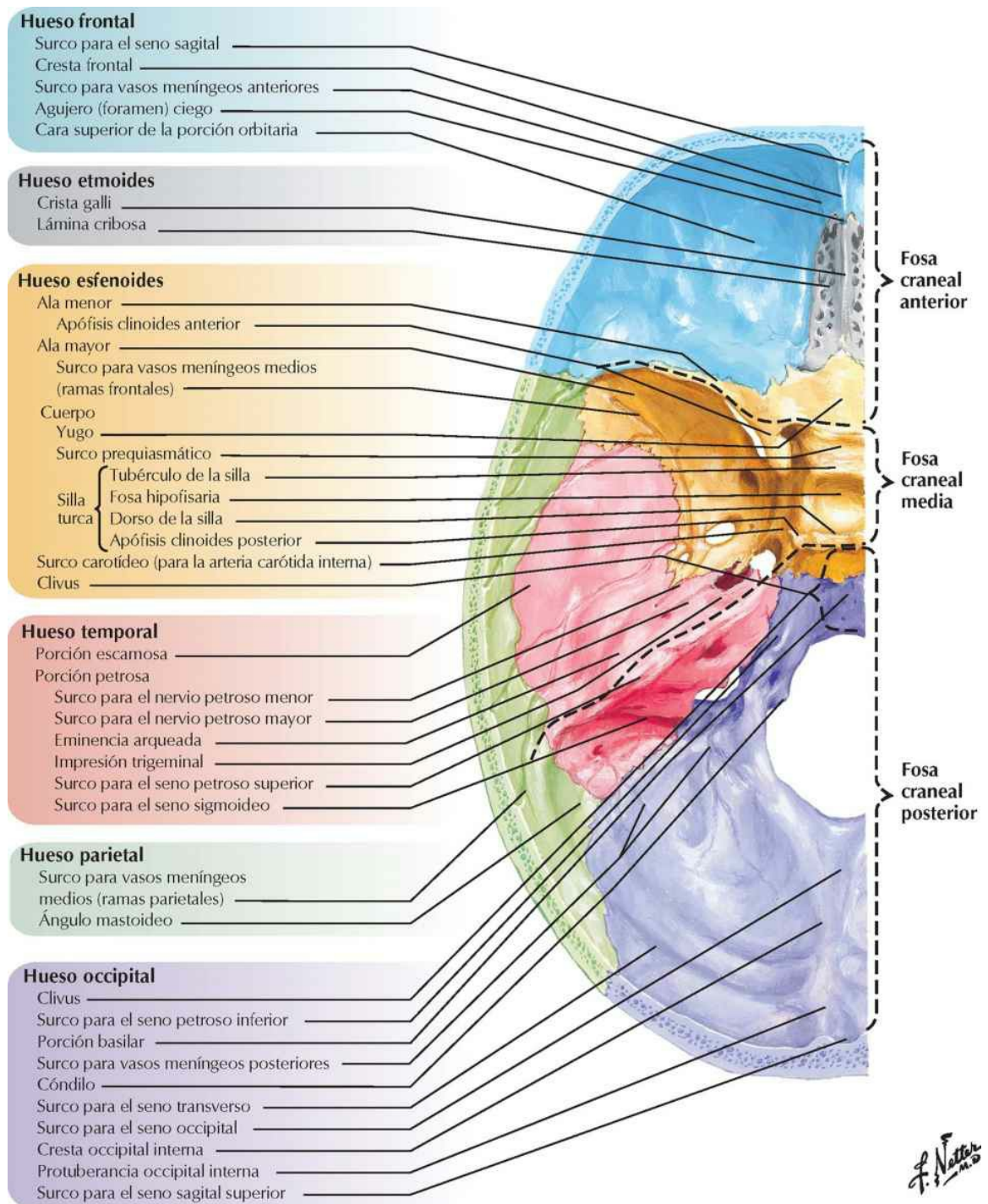
Base del cráneo: visión inferior

Véase también lámina 19



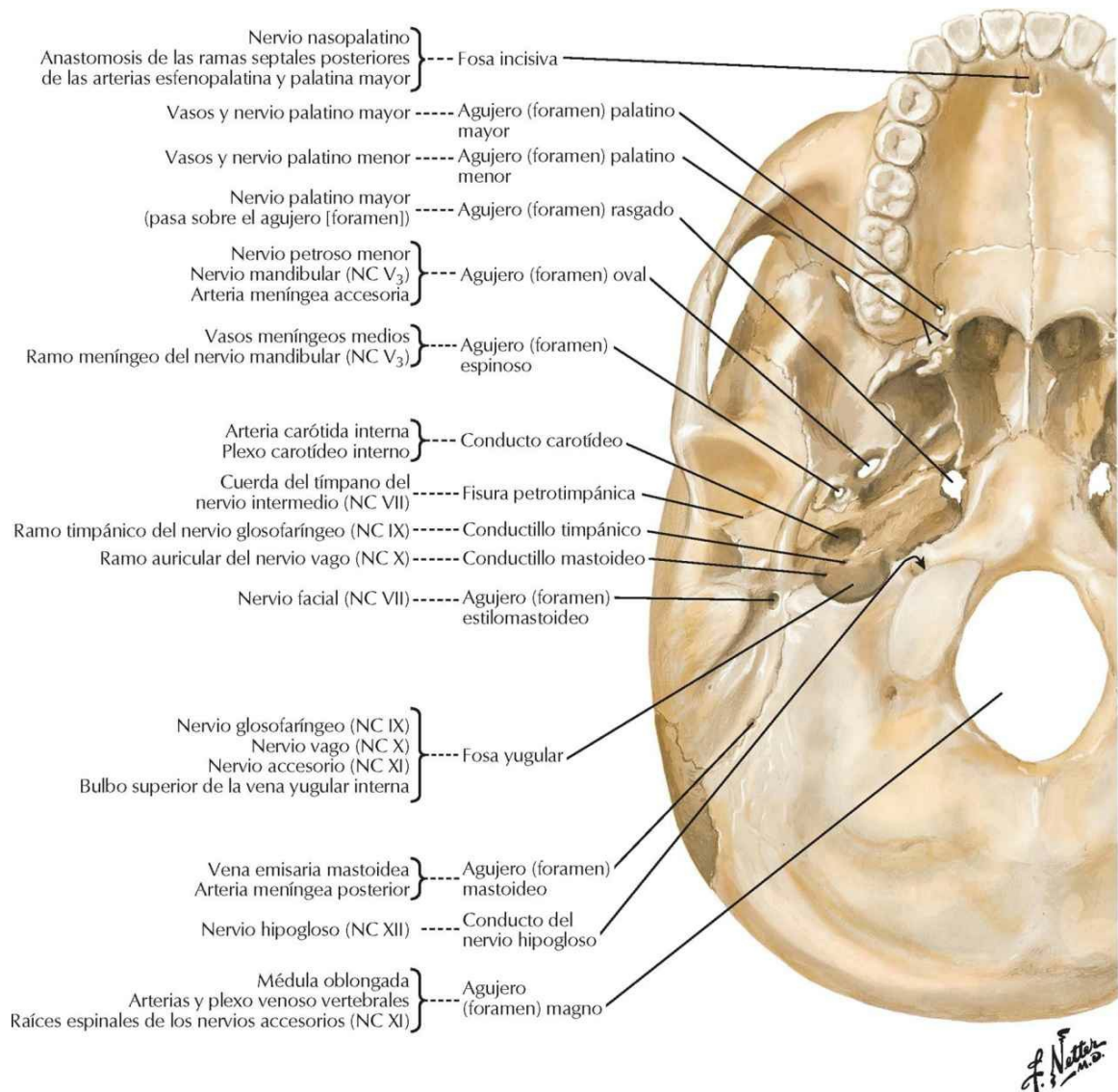
Base del cráneo: visión superior

Véanse también láminas 20, 115



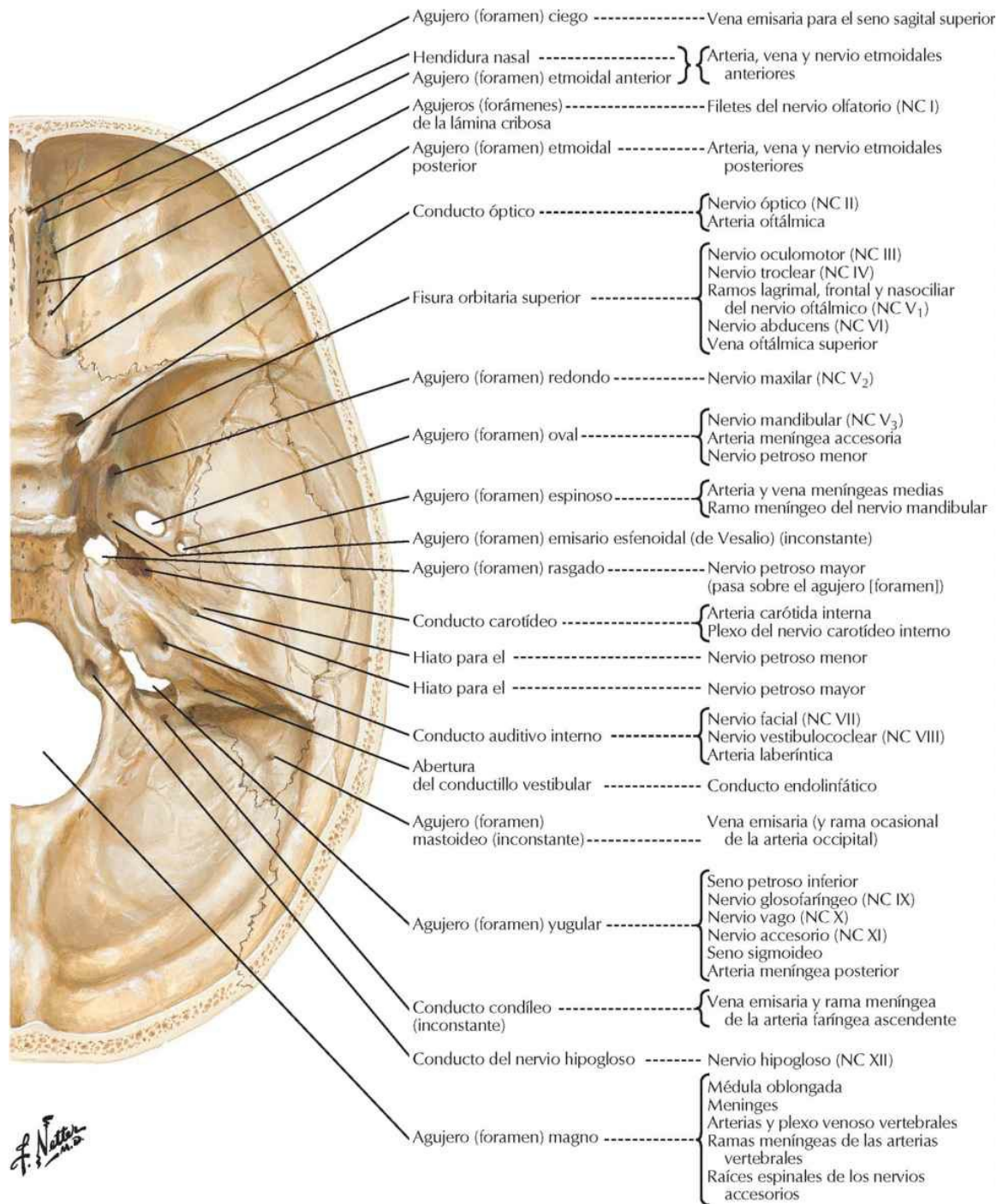
Orificios y conductos de la base del cráneo: visión inferior

Véase también lámina 17



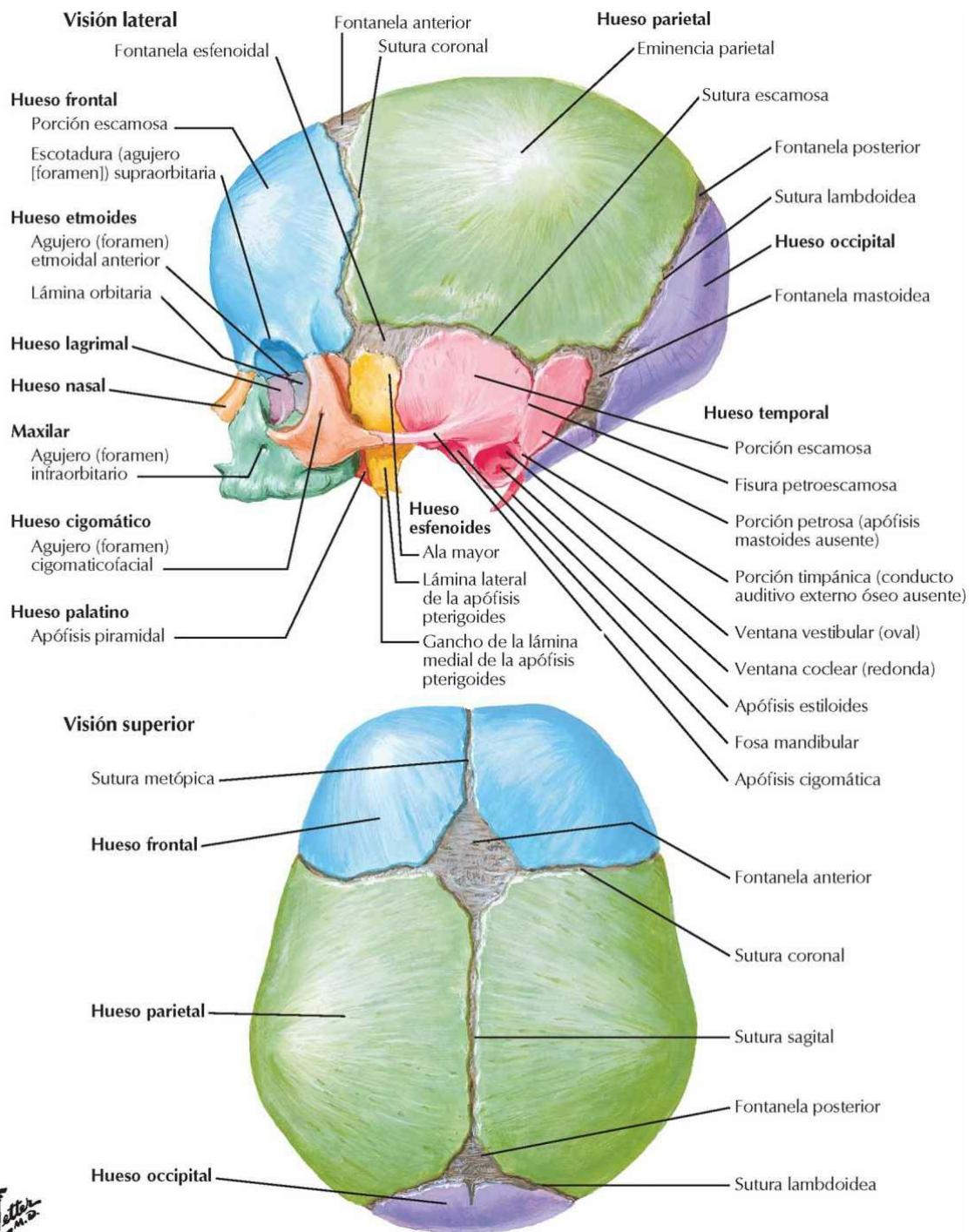
Orificios y conductos de la base del cráneo: visión superior

Véanse también láminas 18, 115



Cráneo de recién nacido

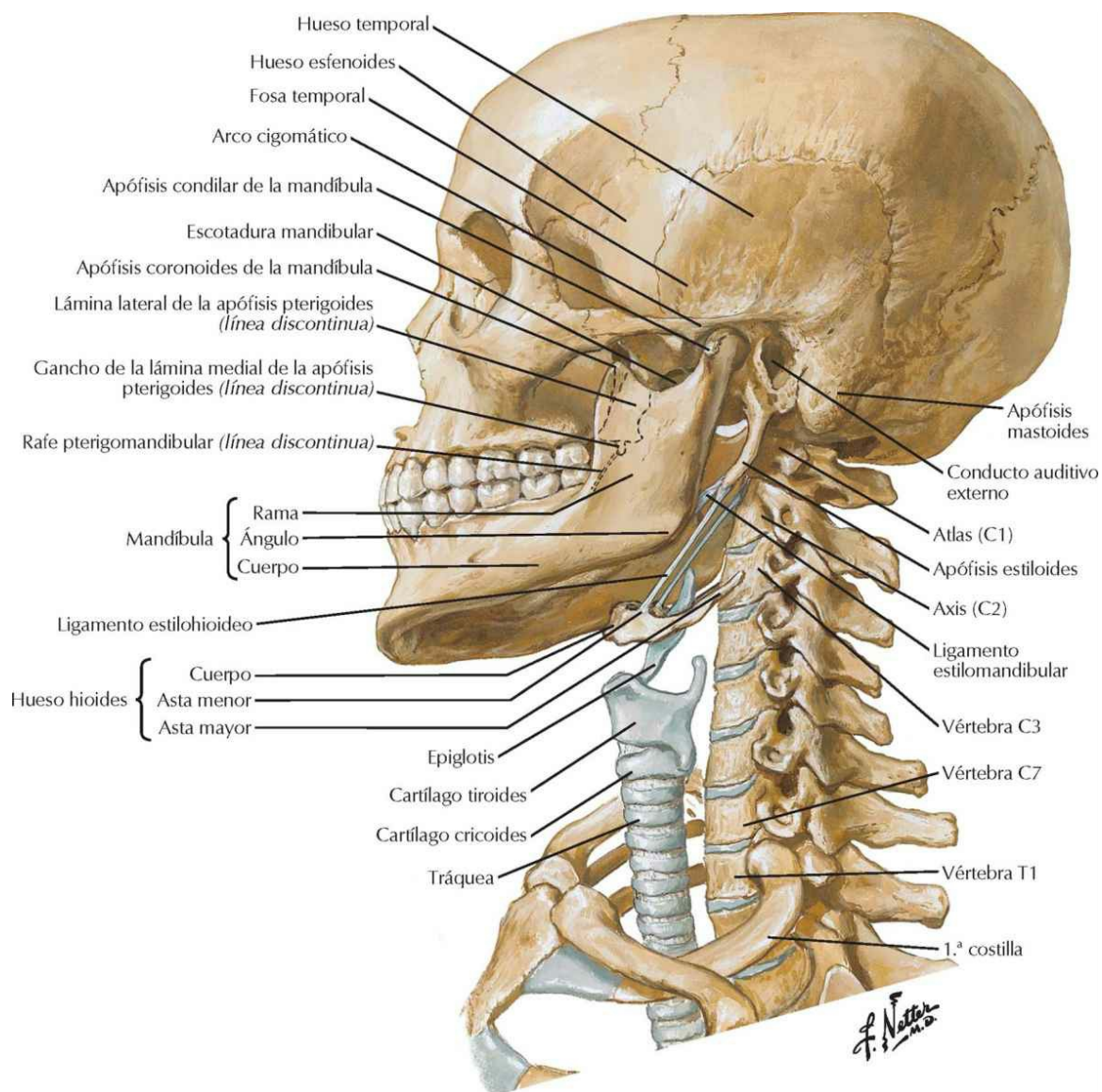
Véanse también láminas 13, 16



F. Netter M.D.

Esqueleto óseo de cabeza y cuello

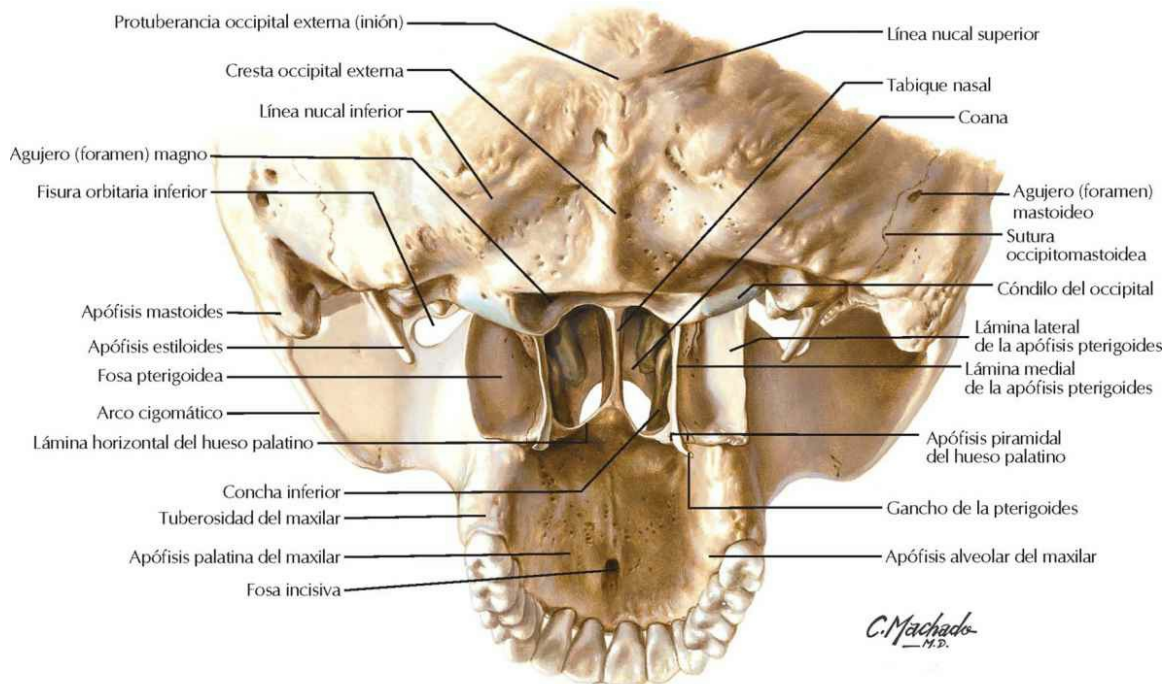
Véanse también láminas 13, 26



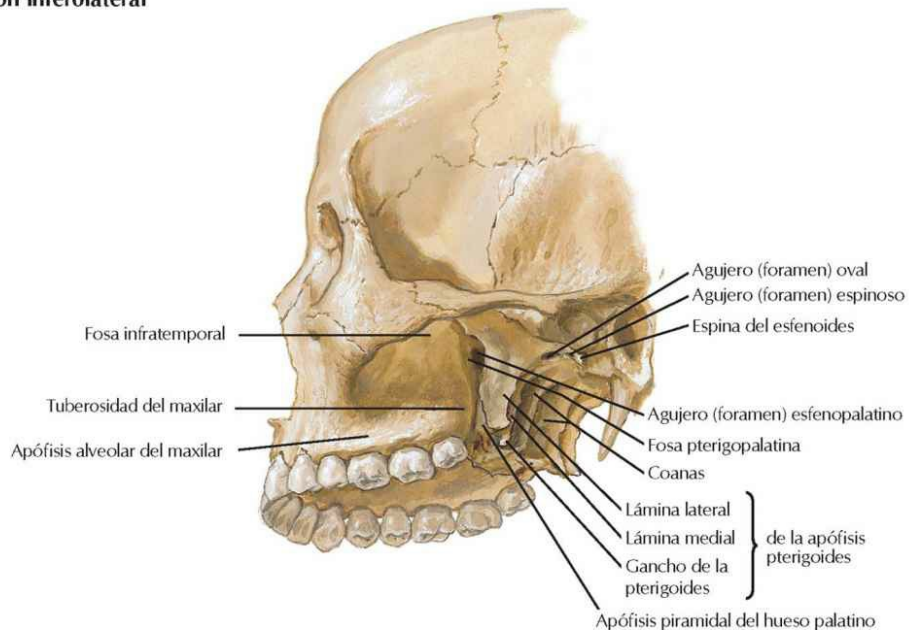
Fosas pterigoideas

Véanse también láminas 46, 47, 48

Visión posterior

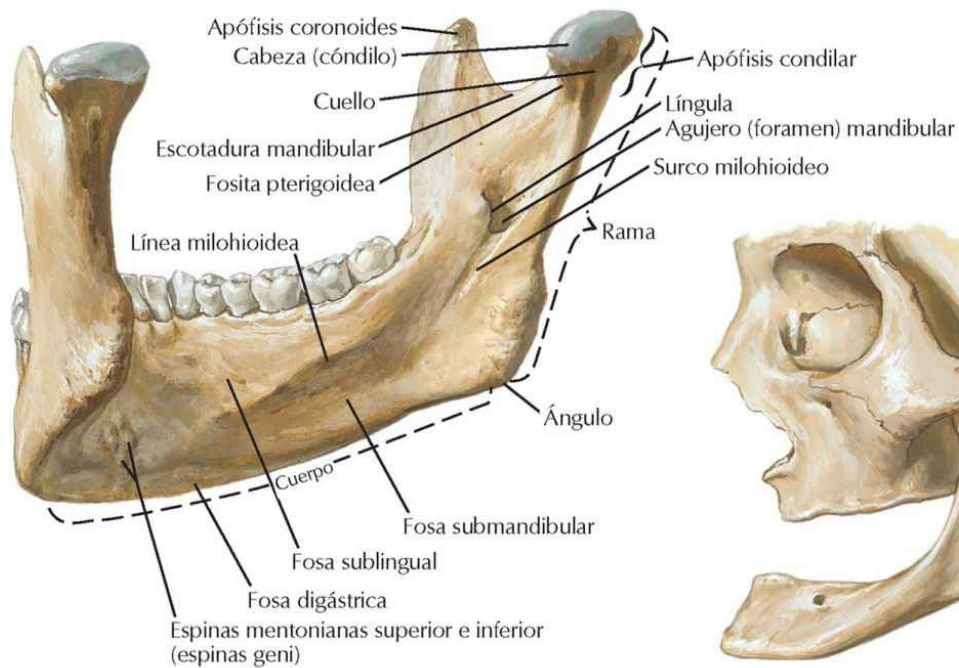
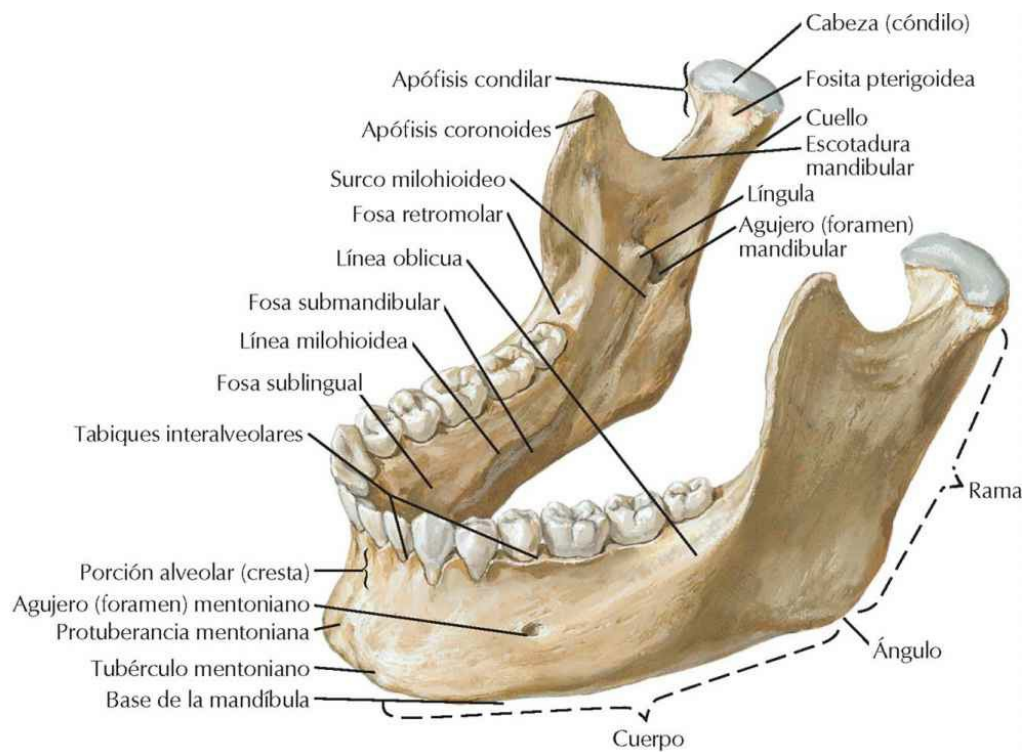


Visión inferolateral



Mandíbula

Véanse también láminas 55, 56



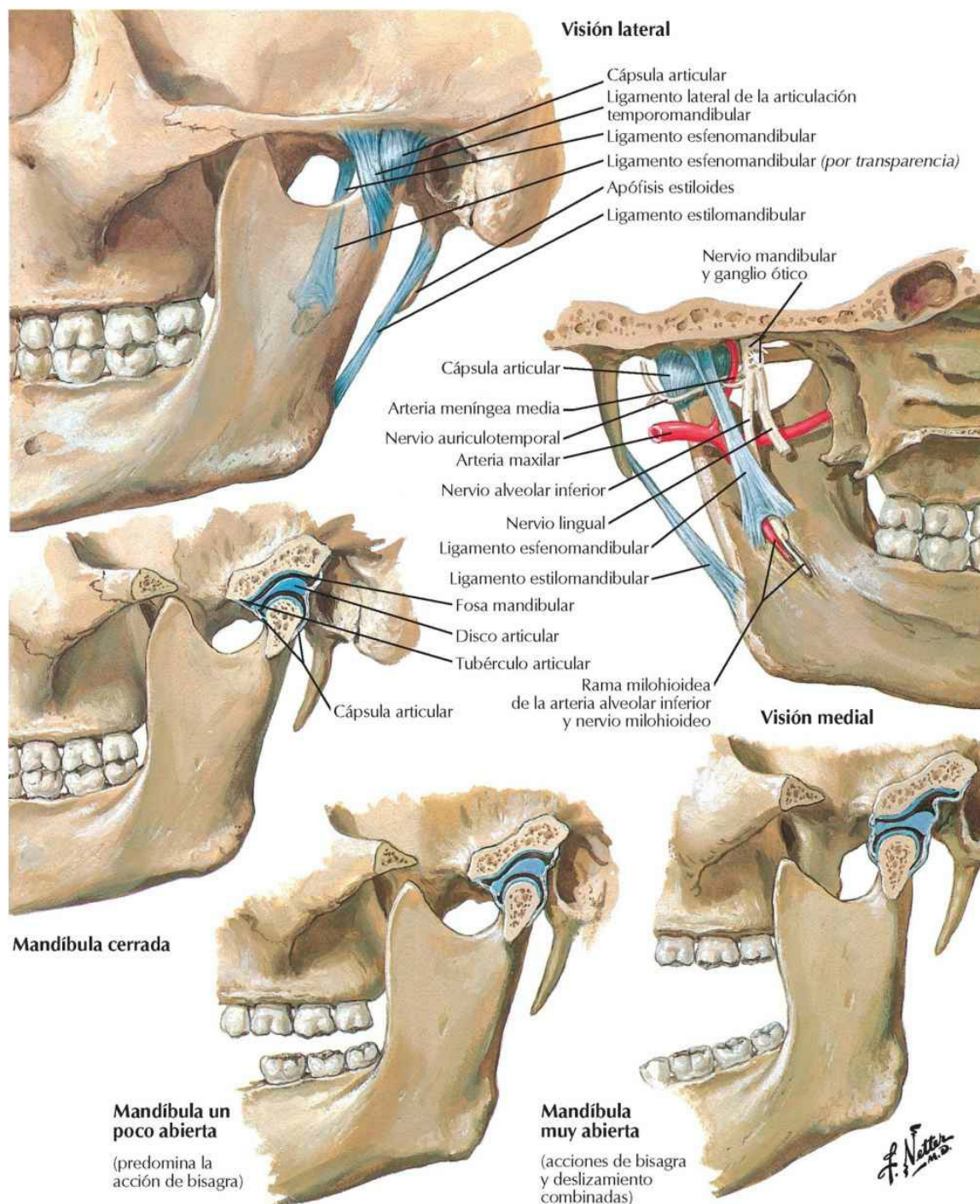
F. Netter M.D.



Mandíbula de persona anciana (desdentada)

Articulación temporomandibular

Véase también lámina 56



Vértebras cervicales: atlas y axis

Véanse también láminas 28, 30